



AWH-10

AYVAZ TOZEN KOÇ DARBESİ ÖNLEYİCİ

GENEL ÖZELLİKLER

Koç darbesi önleyici sorunsuz emiş yapar ve suyun oluşturduğu darbeyi kolaylaştırır.

Koç Darbesi Absorbesi

Farklı akümülatör tiplerinde doğrudan boruya bağlanabilir. Sıvı akışını engellemeden mükemmel koç darbesi emme etkisi vardır.

Kolay Kurulum

Hatta dar bir alanda kolayca ve serbestçe monte edilebilir. Yer durumu-na göre kurulum için bir yön seçiniz.

Çalışma Koşulları ve Performans

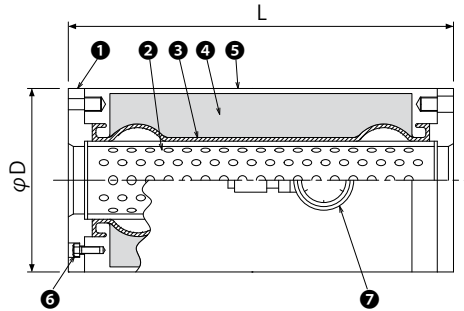
Maksimum izin verilen çalışma basıncı: 16 bar
Maksimum çalışma sıcaklığı: 60°C
- Ürünü kullanmadan önce maksimum çalışma basıncı ve sıcaklık aralığında olduğunu kontrol ediniz.

Delikli Boru: Boru küçük delikler halinde delinerek düzenli akış ile seri halde yerleştirilebilir.

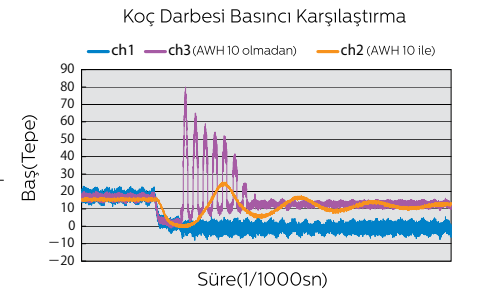
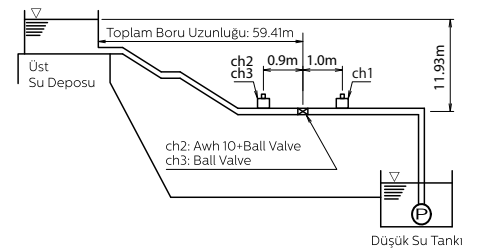
Elastik Tüp: Delikli boru dışında kauçuk(lastik) kullanıldığında mükemmel elastikiyet ve hava geçirmezliği sağlar ve iki ucu flanşlarla sabitlenir.

Hava Odası: Boru ve kılıf arasında bir hava haznesi vardır. Hava odasına önceden 0.5 MPa hava doldurulur.

Yapısı:



Koç Darbesi Basıncı Karşılaştırma



Yukarıdaki karşılaştırma tablosundan, AWH 10 kurulumunda koç darbesi, küresel vana ile koruyucu öncesi su basıncının 1.5 katıdır, ve AWH 10 kurulumu olmadığı durumda 4.3 katıdır. AWH 10 kurulumu yaklaşık %68 oranında koç darbesini azaltmaktadır. Buna ek olarak, koç darbesi dalga biçiminin uzun periyoduna göre, basınç gevşemesi ve koç darbesi nedeniyle şok kuvveti doğrulanabilmektedir.

AWH-10 AYVAZ TOZEN KOÇ DARBESİ ÖNLEYİCİ

YAPISI

No.	Parçalar	Malzemeler	No.	Parçalar	Malzemeler
1	Flanş	SS400	5	Kasa	S20C
2	Delikli Boru	PVC-U	6	Altıgen Soket Başlı Vida	S45C
3	Elastik Tüp	CSM	7	Basınç Ölçer	----
4	Hava Odası	Hava Teslimat sırasında doldurulur.			

Yukarıda verilen malzemeler standart ürünler içindir.

Uygun Flanş Ölçüleri	Standart	PN 16		
	Değiştirilebilir	O	PN25	
		O	JIS10K	
		O	JIS20K	
O		ANSI 150LB		
Malzemeler	Standart	SS400		
	Değiştirilebilir	X	FCD450	
		O	SUS304	
		O	SUS316	
		X	PVC	

Model	Nominal Çap	Ölçü (mm)		Hava Haznesinin Kapasitesi (ℓ)	Kütle (kg)
		ØD	L		
		MH-25	25		
MH-50	50	168	270	3	16
MH-80	80	194	380	6	28
MH-100	100	219	440	8	36
MH-125	125	273	560	16	66
MH-150	150	325	640	27	97

- Cıvatalar verilmektedir.

- Kütle ve hava haznesi kapasitesi burada verilen PN16 flanşlı standart ürünler içindir.

Performans

Koç darbesi üreten basınç dalgası AWH 10'a geçer, bunu basınç hattı aracılığıyla boruya iletir. Normal basınçta bu tüp esneklik için sürekli şişirilir ve böylelikle dengeyi korur ve koç karbesini emmek için hazır durumdadır.

