



MARİNE TİP / TİTREŞİM YUTUCU KAUÇUK KOMPANSATÖR

GENEL ÖZELLİKLER

Marine Tip Kauçuk Kompansatörler, oluşan titreşim ve gürültüyü absorbe eden genişleme parçalarıdır. Emme ve basmada pompa sistemlerinin vazgeçilmez elemanlarıdır. Termal ve mekanik gerilimi azaltırlar. Üç boyutlu (yanal, açısız, eksenel) hareketleri absorbe eder. Soğutma hatlarındaki düzensiz hareketleri kompanse eder.

Marine Tip Kauçuk Kompansatörler ısıya dayanıklı bir yapıya sahiptirler. Bu özelliklerinden dolayı sıcak su sistemlerinde de kullanılabilirler. Kauçuk Kompansatörleri, çok yumuşak iskelet yapısı nedeniyle her yöndeki titreşimi ve yoğun sesleri izole ederler, gürültü oluşumunu önlerler.

Diğer Avantajlar:

- Sıcaklık değişiminden oluşan uzama ve kısalmayı emerler, yanal ve açısız hareketleri dengelerler.
- Suyun vuruntusunu emerler ve koç darbesini önlerler.
- Flanşları döner tip olduğu için boru hatlarına kolaylıkla monte edilebilirler. Ayrıca her basınç kademesine uygun flanşlarla teçhiz edilebilirler.
- Conta ve salmastra gerektirmezler.
- Bu kompansatörlerin gövdesinde bulunan ring sayesinde vakum oluşan hatlarda da kullanılabilirler.

Malzeme Yapısı:

Özel sentetik kauçuk

Bağlantı:

Döner Flanşlı.

Nominal Çap:

DN25 (1") - DN300 (12")

Basınç Değerleri:

Maks. 16 bar'a kadar. Operasyon basıncı nominal çapa ve operasyon sıcaklığına bağlıdır.

Uygulama:

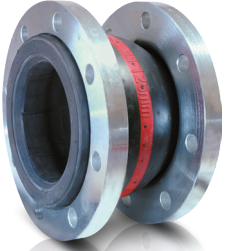
- Pompalar
- Motorlar
- Makinalar
- Kompresörler
- Tersane
- Gemi endüstrisi



Marine tip onay sertifikalıdır.

MARİNE TİP / TİTREŞİM YUTUCU KAUÇUK KOMPANSATÖR

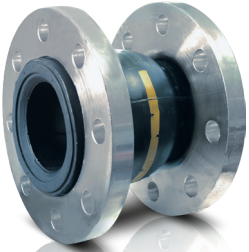
EPDM Tip



ÜRÜN ÖZELLİKLERİ	
Kauçuk Malzemesi	EPDM
Kuvvetlendirici Örgü	Naylon Esaslı Lastik İp
Flaşlar	St. 37 Karbon Çelik
Basınç Dayanımı	16 bar
Sıcaklık Dayanımı	-35 / +90 °C
Ürün Boyu	130mm

Marine tip onay sertifikalıdır. EPDM malzeme sıcak su, temiz su, deniz suyu, ester ve keton gibi akışkanlarda kullanılır.

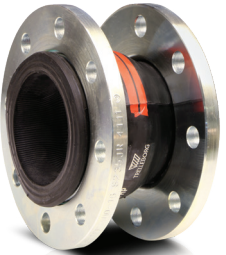
NBR Tip



ÜRÜN ÖZELLİKLERİ	
Kauçuk Malzemesi	NBR
Kuvvetlendirici Örgü	Naylon Esaslı Lastik İp
Flaşlar	St. 37 Karbon Çelik
Basınç Dayanımı	16 bar
Sıcaklık Dayanımı	-25 / +90 °C
Ürün Boyu	130mm

Marine tip onay sertifikalıdır. NBR malzeme sintine sularına dayanıklıdır. Sintine suyu mineral yağ içermez. Tuzlu su, temiz su, yağlar vb. akışkanlarda kullanılır.

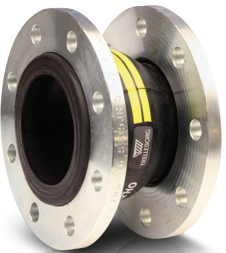
EPDM HP Tip



ÜRÜN ÖZELLİKLERİ	
Kauçuk Malzemesi	EPDM HP
Kuvvetlendirici Örgü	Naylon Esaslı Lastik İp
Flaşlar	St. 37 Karbon Çelik
Basınç Dayanımı	16 bar
Sıcaklık Dayanımı	-35 / +130 °C
Ürün Boyu	130mm

Marine tip onay sertifikalıdır. EPDM malzeme kızgın su, buhar ve sıcak hava hatlarında kullanıma uygundur.

HNBR Tip

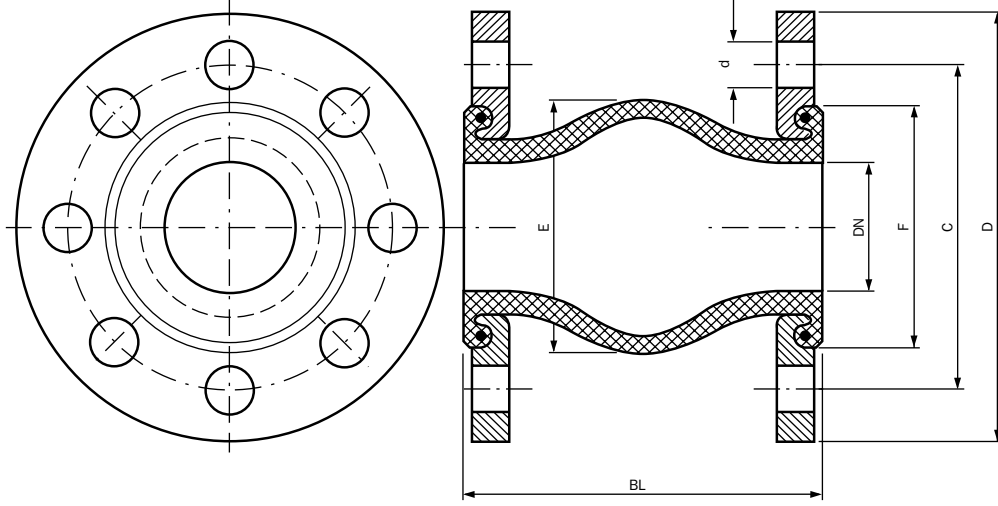


ÜRÜN ÖZELLİKLERİ	
Kauçuk Malzemesi	HNBR
Kuvvetlendirici Örgü	Naylon Esaslı Lastik İp
Flaşlar	St. 37 Karbon Çelik
Basınç Dayanımı	16 bar
Sıcaklık Dayanımı	-25 / +120 °C
Ürün Boyu	130mm

Marine tip onay sertifikalıdır. NBR malzeme yağ, yakıt ve yağlı su hatlarında kullanıma uygundur.

MARİNE TİP / TİTREŞİM YUTUCU KAUÇUK KOMPANSATÖR

TEKNİK ÖZELLİKLER



DN (mm)	Boy (mm)	Kauçuk Efektif Alanı Q (cm ²)	E (mm)	F (mm)	Açısal				Maks. Vakum		Ağırlık		Yay Katsayıları		
					Sıkışma (mm)	Uzama (mm)	Yanal (mm)	Açısal°	Ringli bar	Ringsiz bar	Tie rodsuz (kg)	Tie rodlu (kg)	Sıkışma Yay Sabiti (kg/cm)	Uzama Yay Sabiti (kg/cm)	Yanal Yay Sabiti (kg/cm)
25/32	130	35	77	72	30	20	20	35°	0.8	1.0	2.8	4.5	50	75	50
40	130	50	85	80	30	20	20	35°	0.8	1.0	3.3	4.8	50	75	50
50	130	74	95	90	30	20	20	35°	0.7	1.0	3.7	5.0	50	75	50
65	130	87	110	105	30	20	20	30°	0.6	1.0	4.8	6.4	50	75	50
80	130	120	125	120	30	20	20	30°	0.5	1.0	5.3	7.5	50	75	50
100	130	143	145	140	30	20	20	25°	0.5	1.0	6.2	9.0	65	85	65
125	130	210	170	165	30	20	20	25°	0.4	1.0	8.2	11.2	65	85	65
150	130	283	195	190	30	20	20	15°	0.3	1.0	11.2	13.4	75	100	75
200	130	525	245	240	30	20	20	15°	0.3	1.0	16.8	19.4	75	100	75
250	130	636	295	290	30	20	20	10°	0.2	1.0	21.6	25.4	100	150	100
300	130	897	345	340	30	20	20	10°	0.2	1.0	30.1	33.1	100	150	100