

ADR-20

MEKANİK REDÜKTÖR

GENEL ÖZELLİKLER

Ayvaz çeyrek daire dönüşlü mekanik redüktörler, genel endüstriyel uygulamalarda, kimyasal proseslerde, HVAC ve sulama sistemlerinde kullanılmaya uygundur. Küresel, kelebek ve plug vanalarda 90° dönüşlü sistemlerde %80 hareket kolaylığı sağlar.

Özellikle DN 150-DN 300 ölçülerinde redüktör kullanılması tavsiye edilir. DN 350 ve üzerindeki çaplarda redüktör kullanılması zorunludur.

Ayvaz çeyrek daire dönüşlü mekanik redüktörler, %5 strok ayarı imkanı, açık kapalı pozisyon göstergesi, su geçirmez conta dizaynı ve epoksi boyalı gövde ve çevirme volanı gibi özelliklere sahiptir.

Malzeme Yapısı:

Gövde: Epoksi Kaplı Sfero Döküm

Bağlantılar:

ISO5211

Sıcaklık Aralığı:

Malzeme yapısına göre -20 °C'den 70 °C'ye kadar.

Uygulamalar:

- Kelebek vanalar
- Küresel Vanalar
- Bıçaklı Vanalar

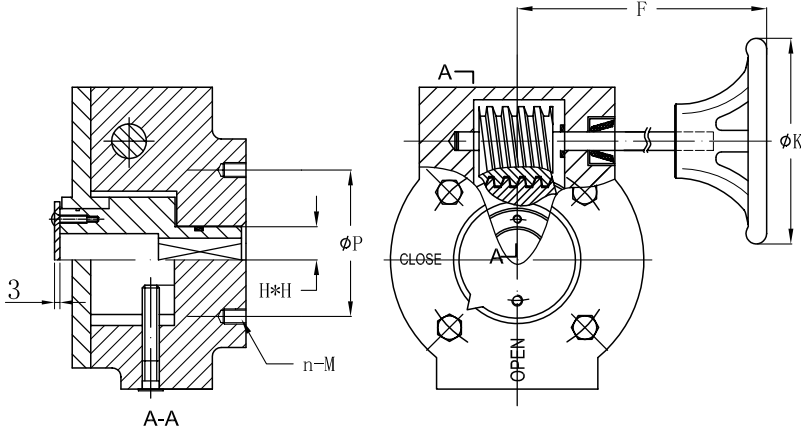
ÜRÜN ÖZELLİKLERİ

Gövde	Epoksi Kaplı Sfero Döküm
Bağlantı	ISO 5211
Çalışma Sıcaklığı	-20/+70 °C
Çap	DN25 - DN1200



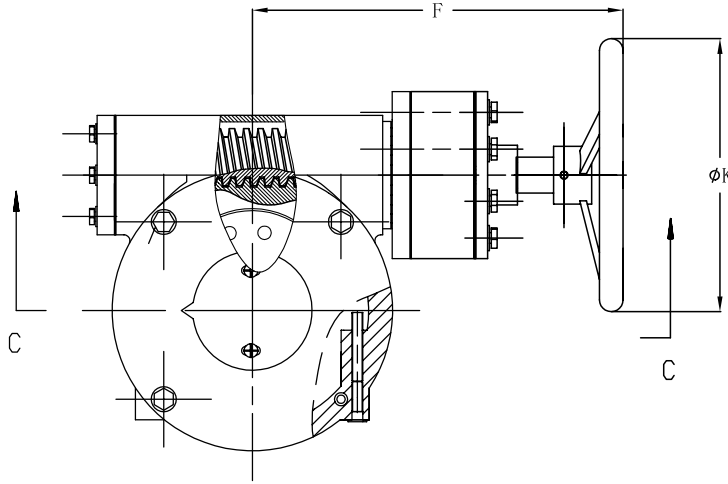
ADR-20 MEKANİK REDÜKTÖR

DN25-DN450 TEKNİK ÖZELLİKLER



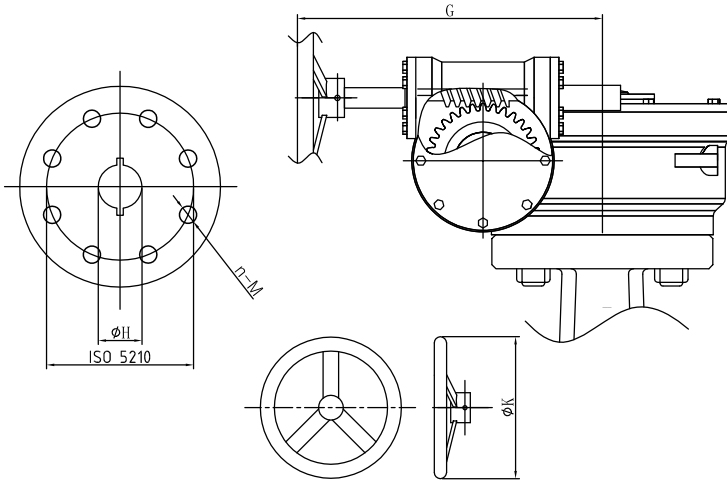
BOYUTLAR							
DN	F +3	ØK +2	ØP +1	n-Ød	H*H	Giriş Tork	Çıkış Tork
25	156	150	50	4xM6	7*7	18	170
32	156	150	50	4xM6	7*7	18	170
40	156	150	50	4xM6	9*9	18	170
50	156	150	50	4xM6	9*9	18	170
65	156	150	50	4xM6	9*9	18	170
80	156	150	50	4xM6	9*9	18	170
100	156	150	50	4xM6	11*11	18	170
125	156	150	70	4xM8	14*14	18	170
150	156	150	70	4xM8	14*14	18	170
200	241	300	102	4xM10	17*17	58	700
250	223	300	125	4xM12	22*22	58	700
300	223	300	125	4xM12	27*27	60	1200
350	223	300	125	4xM12	27*27	60	1200
400	270	400	125	4xM12	27*27	78	2500
450	270	400	165	4xM18	30*30	78	2500

DN500-DN600 TEKNİK ÖZELLİKLER



BOYUTLAR							
DN	F +3	ØK +2	ØP +1	n x M	H*H	Giriş Tork	Çıkış Tork
500	339	300	165	4xM18	36*36	30	2500
600	339	300	165	4xM20	46*46	45	4000

DN700-DN1200 TEKNİK ÖZELLİKLER



BOYUTLAR							
DN	G +3	ØK +2	ISO 5210 +1	n-M	ØH	Giriş Tork	Çıkış Tork
700	243	400	F25	8-18	63.4	95	8000
800	243	400	F25	8-18	63.4	95	8000
900	278	450	F25	8-18	75	178	15000
1000	278	450	F25	8-18	85	178	15000
1200	458	450	F30	8-22	8-22	260	25000