



SK-51 SLR

ŞAMANDIRALI KONDENSTOP BUHAR KİLİDİ ÇÖZÜCÜ SİSTEMLİ

GENEL ÖZELLİKLER

Buharın kondenzen önce kontenstoba gidebileceği durumlarda, buhar kondenstobu kitler. Buhar SK-51 SLR 'de bulunan iğne vana yardımıyla by-pass edilerek kondensin tahliyesi sağlanır.

Tahliye görevini yerine getiren şamandıranın yanısıra, hava tahliyesi de gövde içinde mevcut termostatik kapsül tarafından gerçekleştirilir. Böylece boru hattında, hava birikintileri ile oluşan koç darbeleri önlenmiş olur. Aynı zamanda şamandıranın herhangi bir nedenle fonksiyonunu kaybetmesi durumunda termostatik kapsül devreye girerek kondens tahliyesine devam eder ve sistemde tıkanıklığı önler.

Malzeme Yapısı:

Gövde ve kapak: GGG 40.3 Sfero Döküm
İç aksam: Komple AISI304 P. Çelik

Bağlantılar:

Dişli veya Flanşlı

Nominal Çap:

DN15 (1/2") – DN25 (1")

Basınç Değerleri:

Maks. 10 bar' a kadar

Çalışma Sıcaklığı:

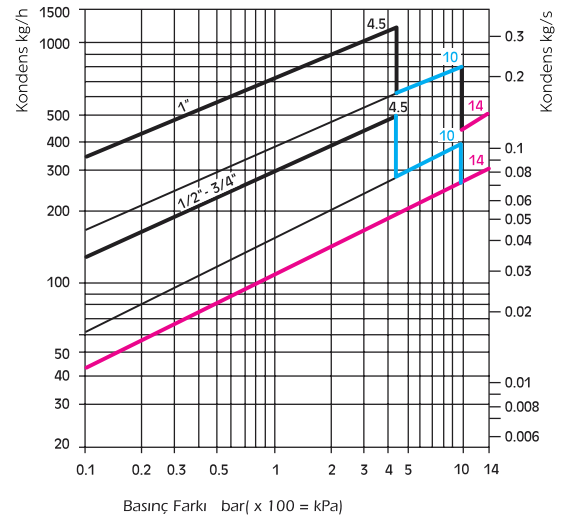
Maks. çalışma sıcaklığı 250 °C

Uygulama Alanları:

- Dönen Silindirler
- Oluklu Mukavva
- Kağıt Fabrikaları

Tahliye Miktarları

(1/2" - 3/4" - 1")



Kırmızı Eğri

Δp= 14 bar için

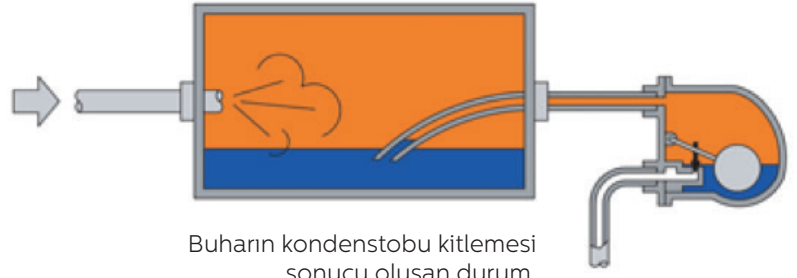
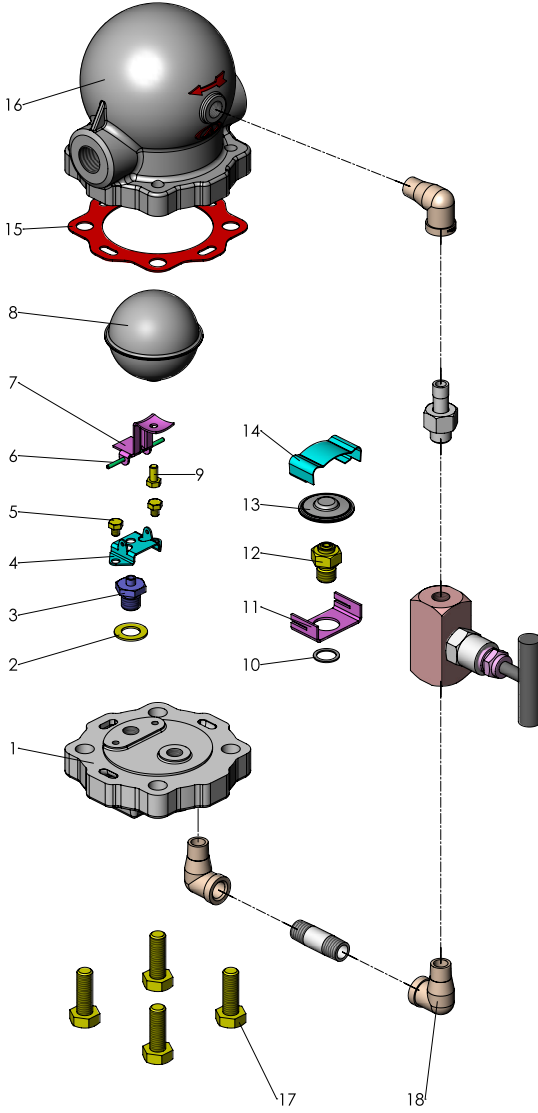
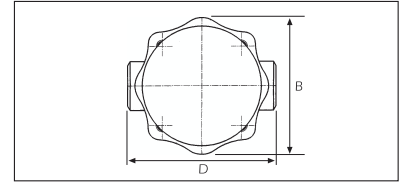
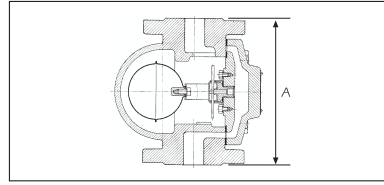
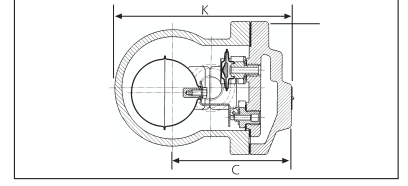
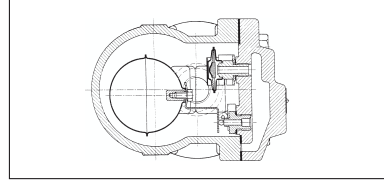
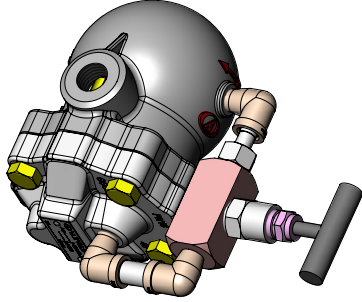
Mavi Eğri

Δp= 10 bar için

Siyah Eğri

Δp= 4,5 bar için

SK-51 SLR ŞAMANDIRALI KONDENSTOP BUHAR KİLİDİ ÇÖZÜCÜ SİSTEMLİ



| Çap | BOYUTLAR (mm) | | | | |
|-----|---------------|-----|-----|-----|-----|
| | A | K | B | C | D |
| 15 | 150 | 150 | 108 | 68 | 122 |
| 20 | 150 | 150 | 108 | 68 | 122 |
| 25 | 160 | 167 | 108 | 107 | 145 |

| YEDEK PARÇALAR | | |
|----------------|------------------------------|--------------------------|
| No | PARÇA İSMİ | MALZEME |
| 1 | Kapak | GGG 40.3 Sfero Döküm |
| 2 | Şamandıra Sid Contası | AISI 304 Paslanmaz Çelik |
| 3 | Şamandıra Sidi | AISI 304 Paslanmaz Çelik |
| 4 | Şamandıra Kol Yatağı | AISI 304 Paslanmaz Çelik |
| 5 | A.K.B. Cıvata | AISI 304 Paslanmaz Çelik |
| 6 | Şamandıra Bağlantı Mili | AISI 304 Paslanmaz Çelik |
| 7 | Şamandıra Kolu | AISI 304 Paslanmaz Çelik |
| 8 | Şamandıra | AISI 304 Paslanmaz Çelik |
| 9 | A.K.B. Cıvata | AISI 304 Paslanmaz Çelik |
| 10 | Sid Contası | AISI 304 Paslanmaz Çelik |
| 11 | Termostatik Eleman Alt Parça | AISI 304 Paslanmaz Çelik |
| 12 | Termostatik Eleman Sid'i | AISI 304 Paslanmaz Çelik |
| 13 | Termostatik Eleman | |
| 14 | Termostatik Eleman Üst Parça | Yay Çeliği |
| 15 | Kapak Contası | Astbetsiz Klingirit |
| 16 | Gövde | GGG 40.3 Sfero Döküm |
| 17 | A.K.B. Cıvata | 8.8 |
| 18 | By-Pass Vana Grubu | AISI 304 Paslanmaz Çelik |